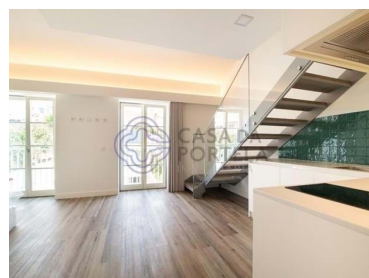




Santa Marinha e São Pedro da Afurada - Apartamento



Casas de banho



Área (m²)



508 250 €

(EUR €)

Apartamento T0

T0 Fração O - Piso 3

O Palácio da Fervença é um novo empreendimento de prestígio situado na Serra do Pilar, em Vila Nova de Gaia. A sua elegância intemporal resulta de um projeto de reabilitação de um edifício do século XVIII que preserva muitos dos seus traços arquitetónicos únicos.

Esse apartamento T0 NOVO - Fração O, fica próximo ao Jardim do Morro em Vila Nova de Gaia, apresenta uma área útil de 49.36 m2 e uma varanda com 6.1 m2. Localiza-se no piso 3 com elevador e tem uma bela vista. Apresenta casa de banho completa com base de duche. A cozinha é vendida equipada e o imóvel tem ar condicionado.

Situado nas margens do rio Douro com a fachada principal virada a sul, o Palácio da Fervença dispõe de uma excelente exposição solar e uma vista esplêndida sobre o Rio Douro e a Cidade



Gustavo Melo

Consultor Imobiliário

+351 910 339 113 ²

gustavomelo@casadaportela.pt

T +351 910 339 113 ² · E contact@infinityhome.pt

Rua Diogo Botelho - Porto
AMI 10340

¹ (Chamada para rede fixa nacional) | ² (Chamada para rede móvel nacional)



Invicta. O projeto é composto por dois edifícios autónomos - o palácio reabilitado e uma nova estrutura - ligados por um magnífico jardim.

O Palácio da Fervença é composto por 17 apartamentos de excelente qualidade, com tipologias T0, T1 e T2 e áreas que variam entre 41 e 156 m². A maioria dos apartamentos do edifício principal dispõem de mezzanines que realçam os tetos originais de altura dupla. Para além de incluírem ar condicionado, janelas de vidro duplo e cozinhas totalmente equipadas, os apartamentos ainda podem ser adquiridos totalmente mobilados e decorados.

Existe ainda uma opção de rendimento garantido, através de uma empresa de gestão integrada de arrendamentos.

Para além das vistas inigualáveis, o Palácio da Fervença está situado a pouca distância das principais atrações da cidade incluindo, o centro histórico, a Sé, a Ponte Dom Luís I ou as tradicionais Caves do Vinho do Porto.

A histórica cidade do Porto é uma das cidades mais antigas da Europa. Esta cidade vibrante e excitante surgiu nos últimos anos como um destino turístico principal devido à sua rica história, cultura profunda e uma vida noturna muito singular. Em 1996, o centro da cidade foi elevado a Património Mundial da Unesco. Esta região é também mundialmente conhecida pelos seus vinhos, produzidos e armazenados junto ao rio Douro.

Entre em contato para agendar a sua visita!

Características da Propriedade

- Ar condicionado
- Mobilado
- Pisos: 4
- Elevador
- Certificação energética: B-
- Cozinha equipada
- Ano construção: 2023
- Vista: Vista rio, Vista cidade
- Vidros duplos



Gustavo Melo
Consultor Imobiliário

+351 910 339 113 ²
gustavomelo@casadaportela.pt

T +351 910 339 113 ² · E contact@infinityhome.pt
Rua Diogo Botelho - Porto
AMI 10340

¹ (Chamada para rede fixa nacional) | ² (Chamada para rede móvel nacional)